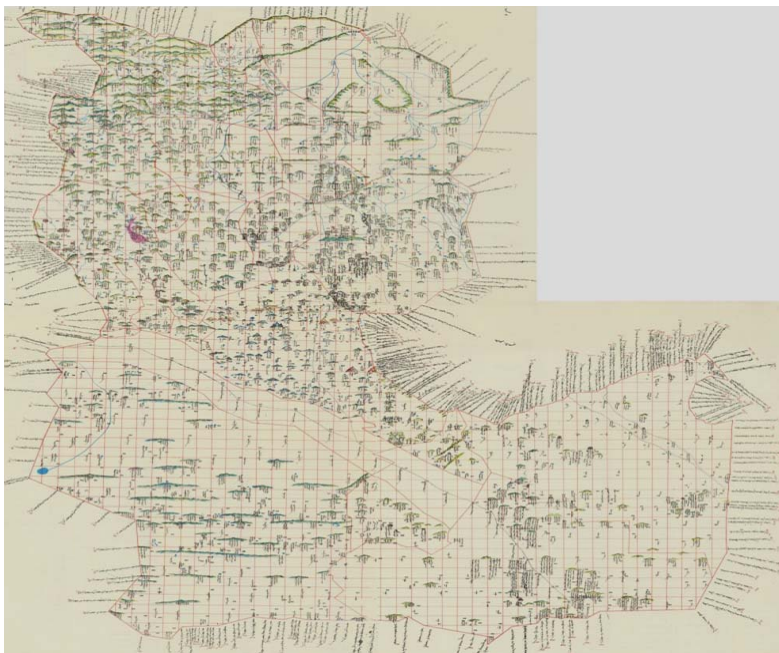


МОНГОЛЫН ТҮҮХИЙН БОЛОН ОРЧИН ҮЕИЙН ГАЗРЫН ЗУРГИЙГ ХАРЬЦУУЛСАН СУДАЛГААНЫ ЗАРИМ ҮР ДҮНГЭЭС

М. Саандар

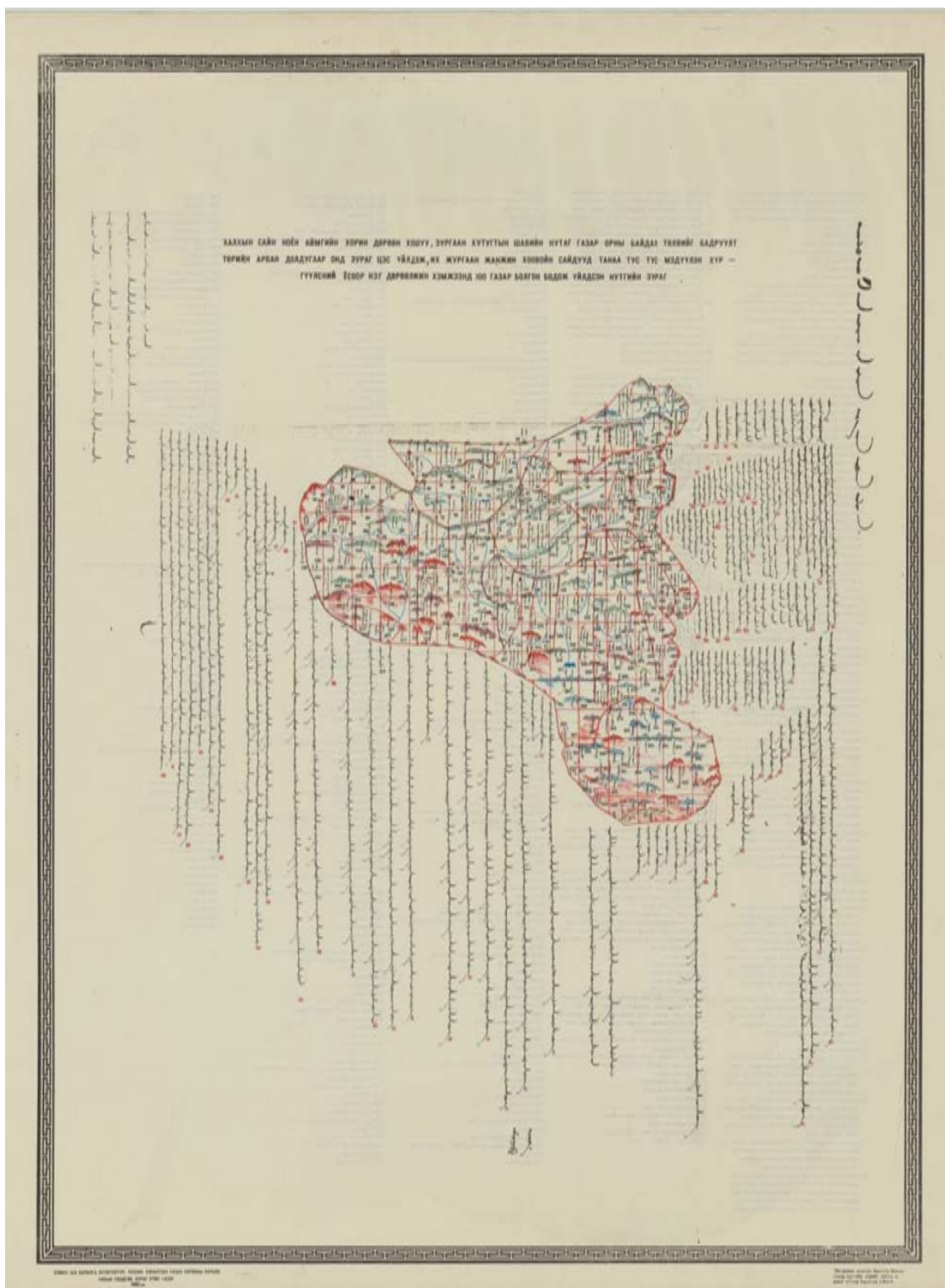
1. Судалгаанд хамрагдсан түүхийн зургууд
2. Харьцуулсан судалгааны арга зүй
3. Судалгааны зарим үр дүн
4. Санал болон дүгнэлт

1. Энэ харьцуулсан судалгаанд Түшээт Хан , Сайн Ноён Хан аймгуудын түүхийн зураг болон Сэлэнгэ гол орчмын Хойт хилийн зурвасын тойм зураг хэрэглэсэн болно. Үүнд:
Зураг № 1. Түшээт Хан аймгийн зураг (1891)

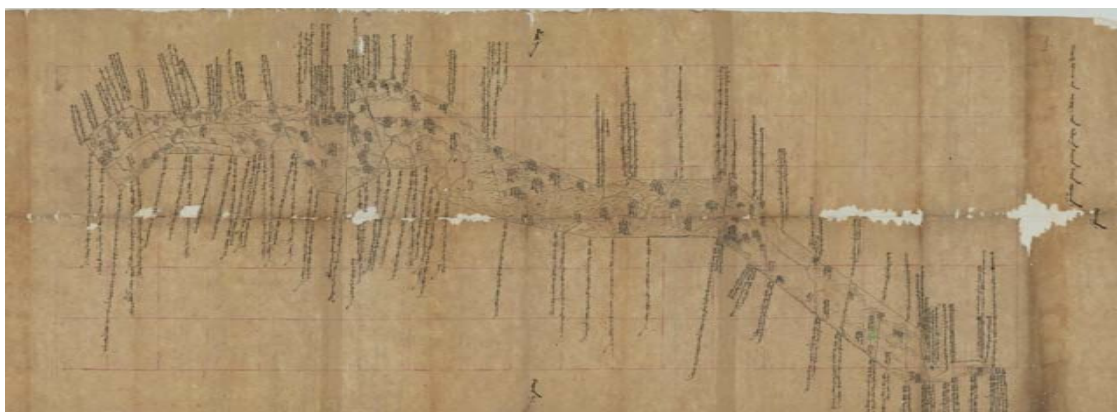


М.Саандар
МонМэп ХХК
msaandar@mongol.net

Фүтаки Хироши, Камимүра Акира, Э.Равдан, Л.Чулуунбаатар
Монгол орны газрын зураг болон газар нутгийн нэрийн судалгааны асуудлууд
МУИС пресс хэвлэлийн газар, Улаанбаатар, 2012, ISBN 978-99962-72-59-2



Зураг № 2. Сайн Ноён Хан аймгийн зураг (1890)



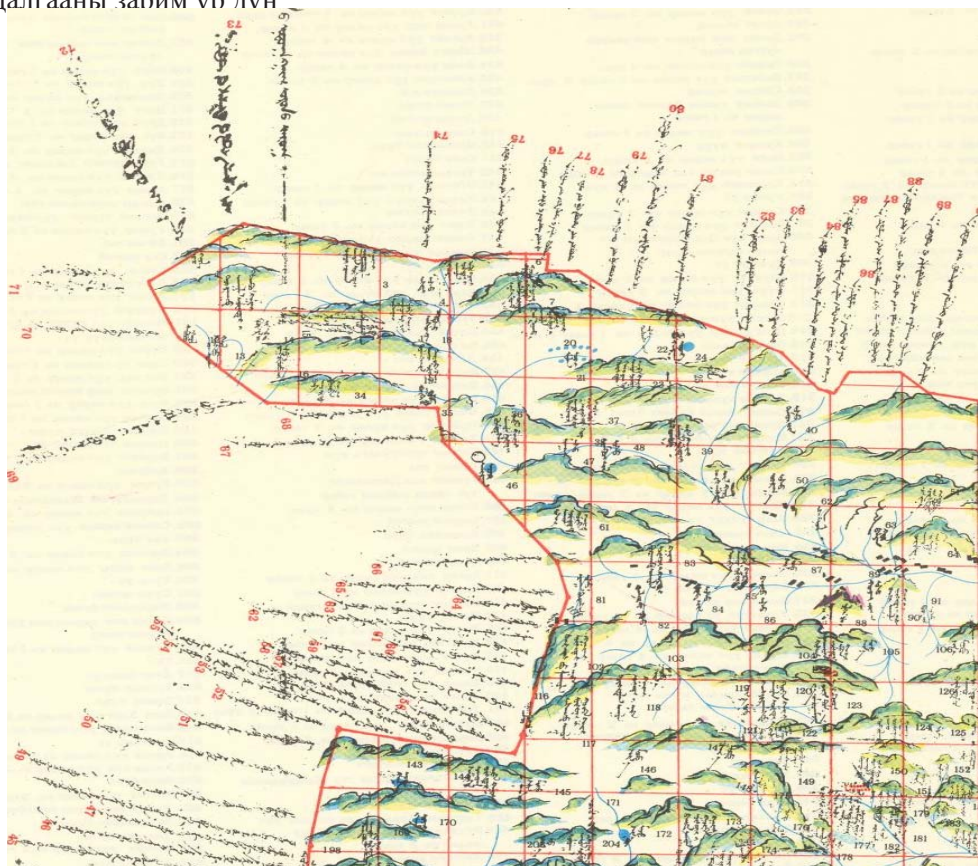
Зураг № 3. Сэлэнгэ гол орчмын Хойт хилийн зурвасын түүхийн тойм зураг

2. Энэ харьцуулсан судалгааны арга зүй нь дээрхи түүхийн зургуудийг орчин үеийн Монголын бага масштабын газрын зурагтай ArcGIS (ESRI) програм хангамж ашиглан харьцуулж судалсаны үндсэн дээр ерөнхий зургийн тусгал, чиглэл, эргэлт, таних тэмдэгийн дүрслэл мөн масштабын зөрүү зэргийг тооцож гаргахыг хичээсэн эхний алхам болно.



Зураг № 4. Ламбертийн Конформал конус тусгалтай газрын зураг (WGS-84)

3. Судалгааны зарим үр дүн



Зураг № 5. Түшээт Хан аймгийн баруун хойт хэсгийн томруулсан зураг

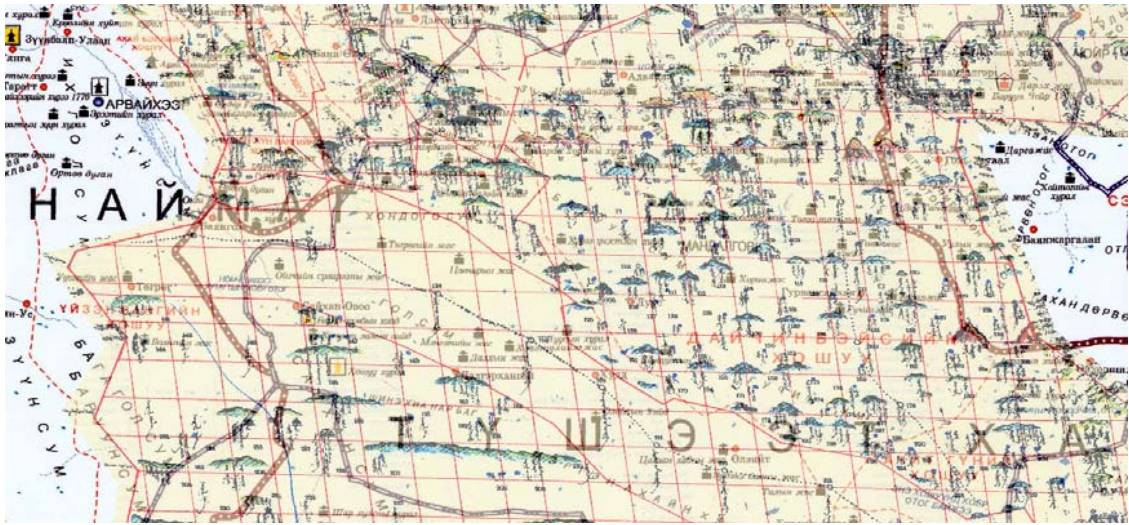
Энэ түүхийн газрын зургийн солибцолын тор нь нэг газар (570 метр орчим) хэмээх хэмжилтийн нэгж хэрэглэж татсан байх бөгөөд уг тор нь 60 газрын буюу ойролцоогоор 30 км х 30 км хэмжээтэй байна. Дээр үед морин өртөө шуудангийн замын сүлжээнд өртөө газар (30 км) хэмээх нэгжээр газрын хол ойрыг тооцоолж байсан нь дээрхи нэгжтэй ижил мэт гэхдээ уг харьцуулсан судалгааг улам нарийвчлан хийж дүгнэлт гаргах нь зүйтэй юм.



Зураг № 6. Түшээт Хан аймгийн түүхийн зургийг орчин үеийн

Монголын зурагтай давхцуулж харьцуулсан байдал.

Үүнээс харахад түүхийн зураг нь масштабаараа харьцангуй зөрөөтэй боловч гэхдээ ерөнхий тусгал болон чиглэл, эргэлтийн хувьд нилээд ойролцоо байна.

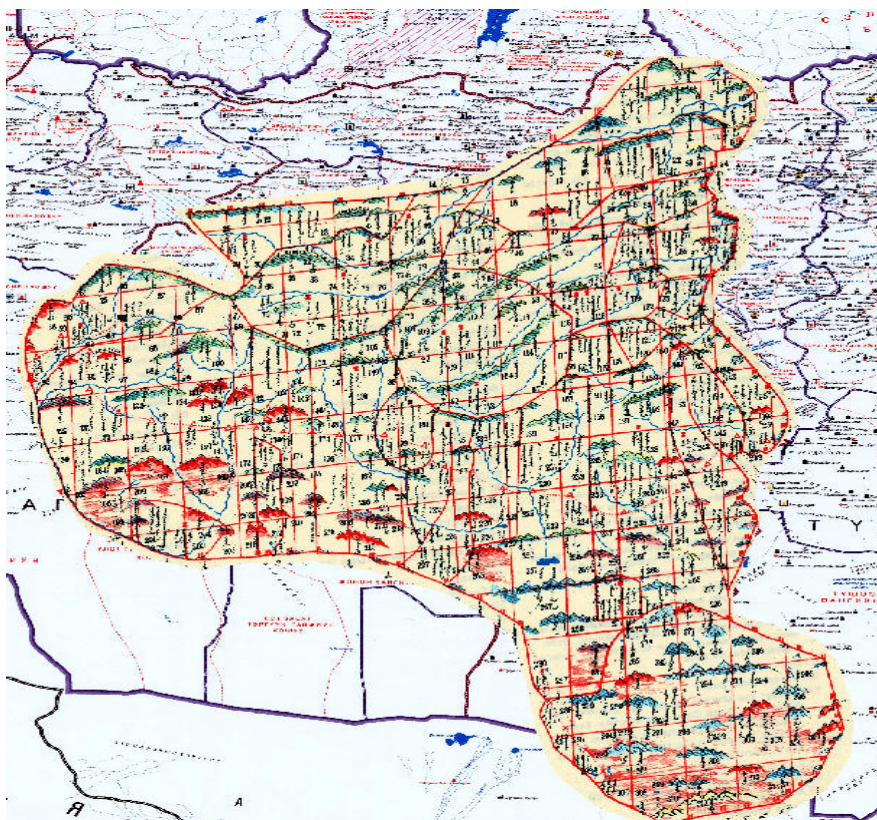


Зураг № 7. Түшээт Хан аймгийн төвийн хэсгийн зураг харьцуулж үзэхэд ихээхэн шилжилттэй мөн торны байршлын хувьд зөрүүтэй байгаа нь харагдаж байна.

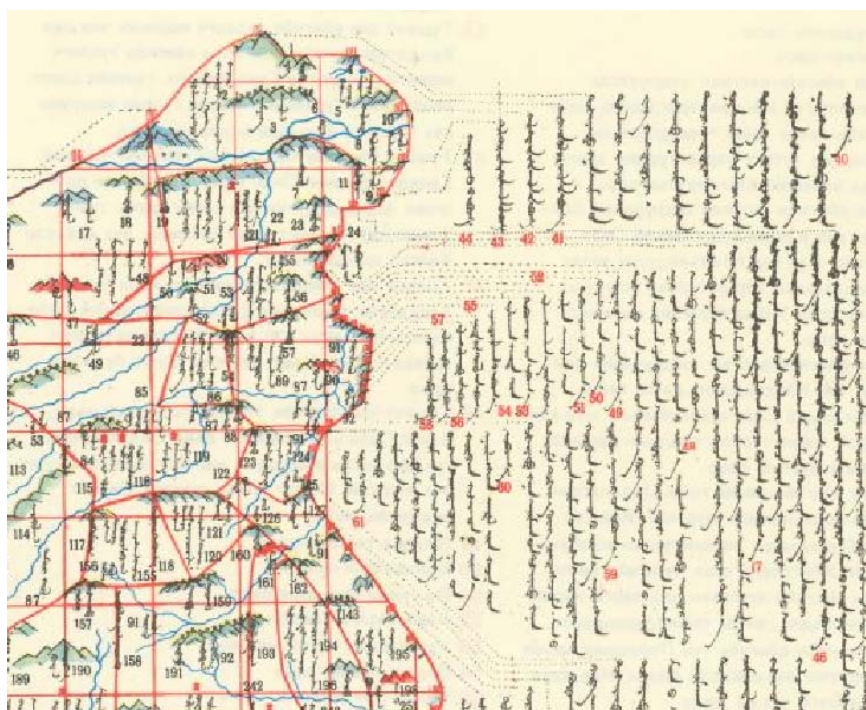


Зураг № 8. Сайн Ноён Хан аймгийн түүхийн зураг харьцуулсан байдал

Энэхүү түүхийн зураг нь масштаб болон тусгалын хувьд их зөрөөтэй байгаа нь дээрхи харьцуулалтаас харагдаж байгаа бөгөөд мөн чиглэлийн талаар ч гэсэн их эргэлттэй байна.

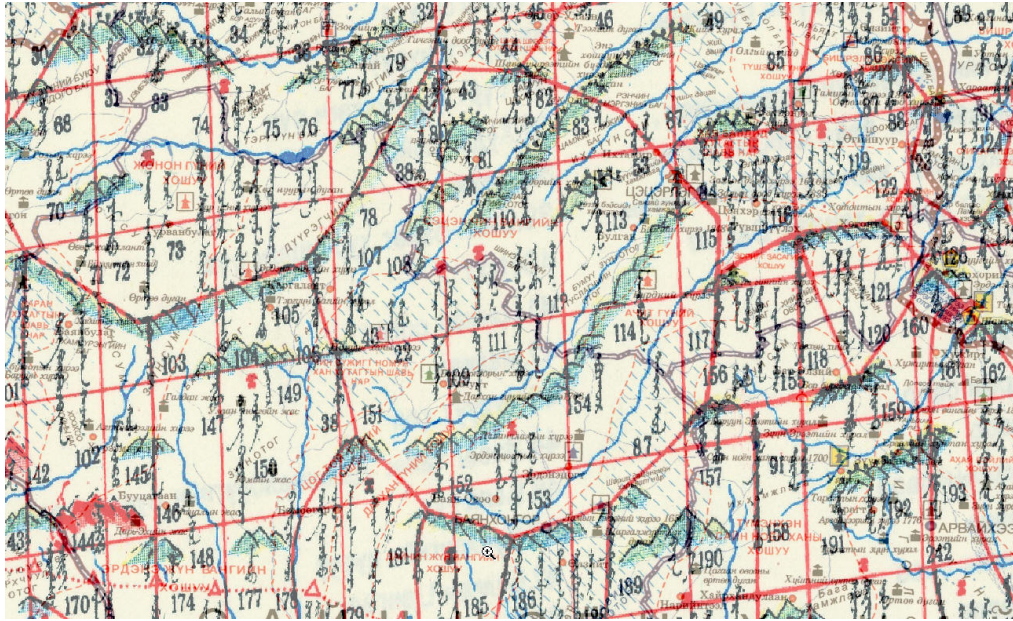


Зураг № 9. Сайн Ноён Хан аймгийн зургийн төв хэсгийг томруулж харьцуулсан байдал



Зураг № № 10. Сайн Ноён Хан аймгийн Зүүн хойт хэсгийн газрын зураг

Уг зургийг тоймлон харахад газрын зургийн тор нь сайн нарийвчлалтай болон тэнцүү харьцаатайгаар татагдсан бөгөөд ус зүйн таних тэмдгийг их тод бүрэн хэмжээгээр дүрсэлсэн байна.



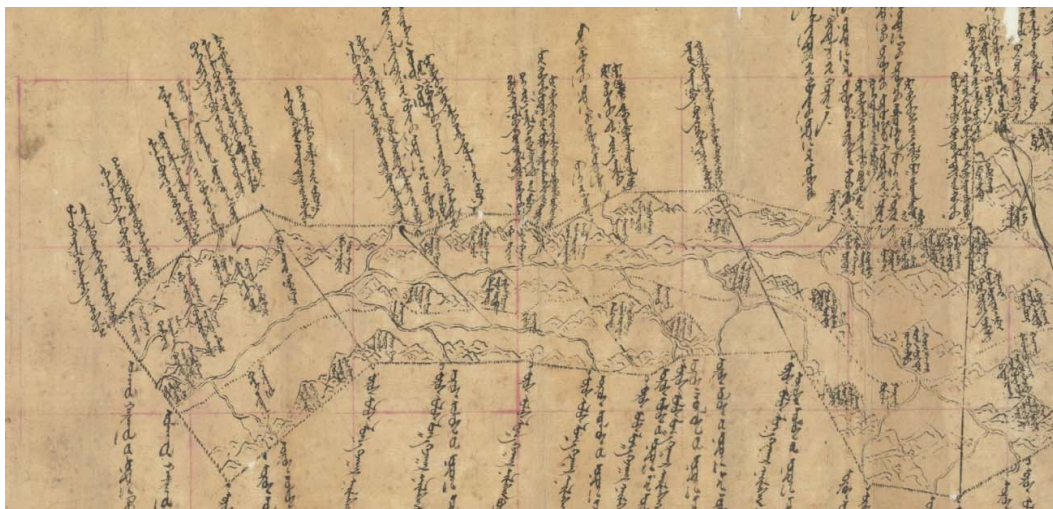
Зураг № 11. Сайн Ноён Хан аймгийн зургийн төв хэсгийг томруулж таних тэмдэгийн хувьд уул хад, ус гол, газар нутгийн нэр зэргийг хэрхэн дүрслэж тэмдэглэн хошууд хоорондын болон шавь сүм хийдийн эзэмшил газрын хил хязгаарыг зурагласан байдлыг харуулсан нь.



Зураг № 12. Сэлэнгэ гол орчмын Хойт хилийн зурвасын түүхийн зургийн байршил



Зураг № 13. Сэлэнгэ гол орчмын Хойт хилийн зурвасын түүхийн зургийг одоогийн зурагтай байршлын хувьд харьцуулахад ойролцоо байгаа боловч масштаб болон тусгалын талаар нилээд зөрөөтэй харагдаж байна.



Зураг № 14. Сэлэнгэ гол орчмын Хойт хилийн зурвасын зургийн баруун хэсгийг томруулж үзүүлсэн нь.



Зураг № 15. Сэлэнгэ гол орчмын Хойт хилийн зурвасын зургийн төв хэсгийг томруулж үзүүлсэн нь

Энэ дээрхи томруулсан хоёр зурган дээр хилийн овоо, уул, голыг таних тэмдэгээр дурслэн газар нутгийн нэрийг оноож бичиж тухайн хилийн шугамын тойм зураг үйлдсэн байдлыг харуулж байна.

4. Санал болон дүгнэлт

Уг харьцуулсан судалгаа нь анхны бөгөөд ерөнхий түвшингийн тойм судалгаа учир энэ талаар гүнзгийрүүлэн судлах нь Монголын газрын зургийн түүхэнд чухал хувь нэмэр оруулах юм.

Цаашид энэ чиглэлийн харьцуулсан судалгааг үргэлжлүүлэн хийж Монголын газрын зургийн түүхэн уламжлал, арга ухааныг улам нарийвчлан судлах шаардлагатай байна.